

# Silniční blokovač hydraulický

Typ RSB76H

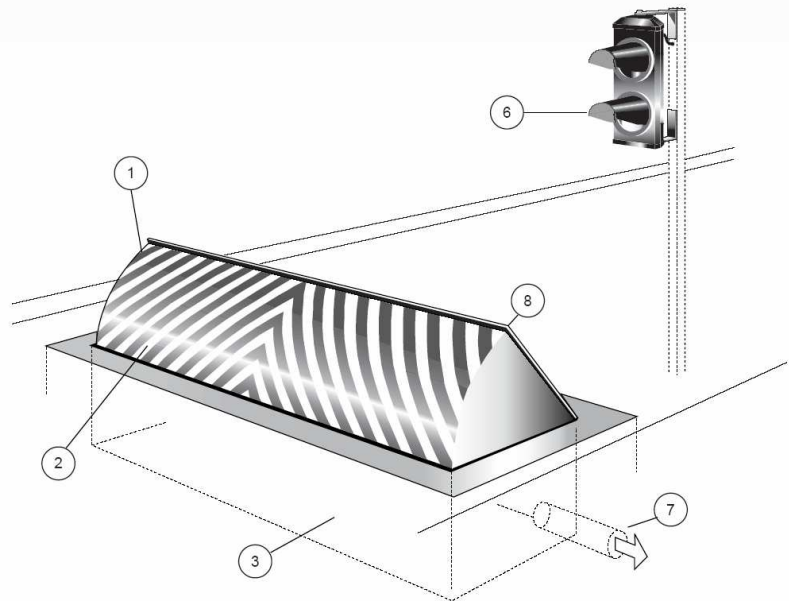
## Určení

Hydraulický silniční blokovač RSB76H je navržený pro účinné řízení přístupu do objektů vysoké důležitosti jako jsou ambasády, letiště, strategicky důležité průmyslové podniky atd. Předností RSB76E je absence jakékoliv skříně s pohonem v těsné blízkosti bariéry.

Hydraulické válce v bariéře jsou poháněny energií z hydraulického akumulátoru v hydraulickém generátoru, který může být umístěn až 15m od vlastní bariéry. Toto poskytuje možnost umístit několik bariér těsně vedle sebe např. v místech širokého průjezdu.

Energetická rezerva hydraulického akumulátoru umožňuje až tři pracovní cykly v případě výpadku napájení agregátu.

RSB76H je dostupný ve třech šířkách: 3000, 3500 a 4000mm (šířka pohyblivé části bariéry).



## Provedení

1. Povrch bariéry je zhotoven z kvalitních ocelových desek síly 5 mm s protiskluzovou úpravou, které jsou přivařeny na ocelový rám tvořený masivními ocelovými profily. Závěs bariéry tvoří pant s nerezovou osou. Bariéru ovládá jeden výkonný zvedací hydraulický válec. Dva menší válce slouží k uzamčení bariéry ve zvednuté poloze, což zajišťuje dostatečnou odolnost při nárazu z jakéhokoliv směru. Kontrolu polohy bariéry a její uzamčení monitorují vodovzdorné indukční polohové snímače.
2. Čelo bariéry tvoří vytvarovaný, na obou koncích uzavřený ocelový plech, opatřený bílým lakem a reflexními červenými pruhy.
3. Bariéra je do vozovky ukotvena pomocí ocelového rámu, který je zalitý v betonovém loži.
4. Řídicí rozváděč (není zobrazen na obr.) hydraulického generátoru s jističem a programovatelnou řídicí jednotkou se stavovým displejem. Silniční blokovač je ovládán pomocí troj-tlačítka (OTEVŘÍT-STOP-ZAVŘÍT).
5. Hydraulický generátor (není zobrazen na obr.) umístěný v samostatném kiosku obsahuje:
  - motorovou jednotku
  - hydraulickou pumpu
  - tlakovou olejovou nádrž
  - olejový filtr, olejoznak, manometr
  - elektromagnetické ovládací hydraulické ventily
  - tlakový regulátor a bezpečnostní ventil
  - sběrnou olejovou nádrž
6. Dvoubarevný semafor (zelená/červená) s držákem pro montáž na zeď.
7. Chránička pro přívod hydraulického potrubí k válcům a kabeláže ke koncovým snímačům od hydraulického generátoru a řídicího rozváděče. Standardně jsou dodávány čtyři kusy ohebných hadic o délce 5m. Volitelně lze objednat delší hadice (max. 15m).
8. V případě údržby je možný přístup k hydraulickému mechanismu a indukčním snímačům po odejmutí horní ocelové desky.

## Instalace

- 230/400V 3-fázový přívod (10A+N+GND) do hydraulického generátoru
- 230V 1-fázový přívod do řídicího rozváděče
- instalace elektrických ovládacích přívodů mezi řídicím rozváděčem, semaforem a snímači polohy
- betonové armované lože s kotvicím rámem a s odtokem dešťové vody ve spádovaném dnu lože (3)
- instalace hydraulického potrubí mezi hydraulickým generátorem a ložem bariéry

Volitelně

- přídatný další semafor pro provoz v obou směrech
- sloupek pro instalaci semaforu/ů (standardně AS modely)
- přídatný tlačítkový modul
- nadstandardní délka hydraulického potrubí
- vozidlový detektor s indukční smyčkou
- jiný odstín nátěru než RAL2000
- ekologický olej (biologicky odbouratelný)
- UPS (nouzový záložní zdroj)
- ruční pumpa

Technická data

Zadržný účinek:	DOD K4 (zastaví vozidlo 6,8 tun při 48 km/h); výpočtem
Výška pohyblivé části bariéry:	665 mm
Šířka bariéry:	3000, 3500 a 4000 mm
Rozměr hydraulického generátoru:	šířka: 1000 mm výška: 1200 mm hloubka: 520mm
Rozměr řídicího rozváděče:	šířka: 600 mm výška: 600 mm hloubka: 210mm
Napájení hydraulického generátoru:	230/400V 3-fázové
Napájení řídicího rozváděče:	230V/50Hz jedno-fázové
Příkon:	max. 1,5 kW
Typ oleje:	22cSt
Pracovní teplota:	-20°C až +50°C (řídicí rozváděč 0°C až +40°C)
Hmotnost bariéry:	1170 kg pro 3m bariéru 1372 kg pro 3.5m bariéru 1575 kg pro 4m bariéru
Hmotnost hydraulického generátoru:	150 kg
Hmotnost řídicího rozváděče:	25 kg
Pracovní cyklus:	3 sec. (rychlost závisí na teplotě oleje a vzdálenosti mezi bariérou a agregátem)
Dovolené zatížení:	20t na nápravu

Rozměry montážního lože vzhledem k šířce bariéry

Rozměr „A“	3000 mm	3500 mm	4000 mm
Rozměr „B“	3050 mm	3550 mm	4050 mm
Rozměr „C“	3500 mm	4000 mm	4500 mm

Základní rozměry instalace